**Gräfendeichstraße 52**

1.OG links | 2-Zi-Whg.

Bad	4,71 m ²
Balkon	1,92 m ² (50% von 3,83 m ²)
Flur	3,82 m ²
Küche	5,64 m ²
Wohnen	12,73 m ²
Zimmer	20,83 m ²
Summe	49,65 m²



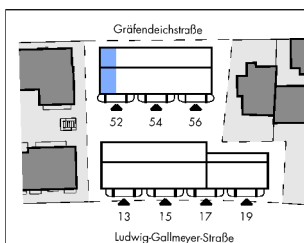
M 1:100

-Die im Plan eingezeichneten Möbel stellen nur ein Einrichtungsbeispiel dar und sind keine Leistung der ABG FRANKFURT HOLDING.

-Die Quadratmeterangaben sind ca. Angaben.

-Im rot markierten Wand- und Schachtbereich darf nicht gebohrt werden.

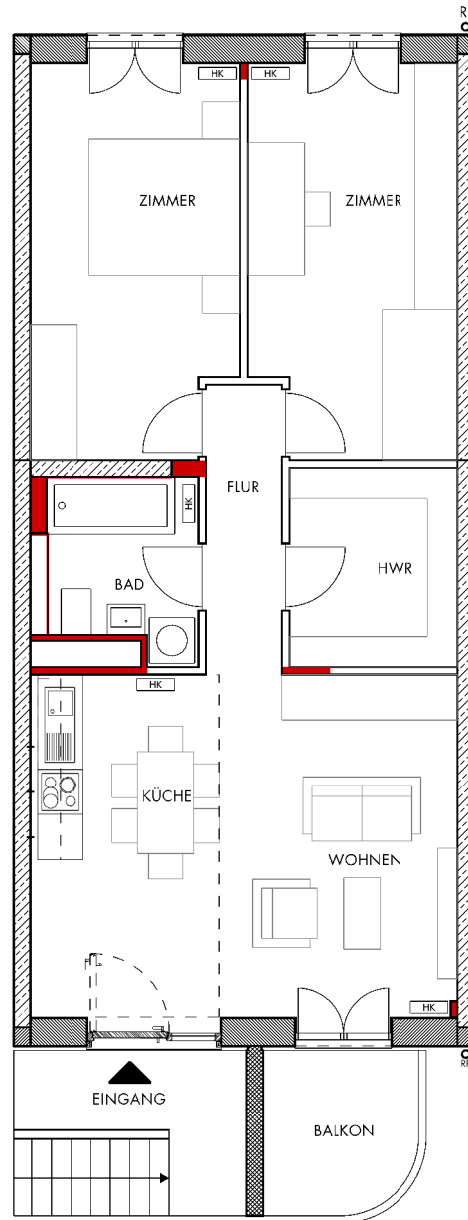
-Für die Stromkabel in den Trockenbauwänden sind die üblichen Installationszonen nach DIN 18015-3 zu berücksichtigen.

**ABG FRANKFURT HOLDING**

Wohnungsbau- und Beteiligungsgesellschaft mbH
Niddastraße 107
60329 Frankfurt am Main
Telefon (0 69) 26 08 - 410

www.abg-fh.de

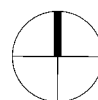




Gräfendeichstraße 52

1.OG rechts | 3-Zi-Whg.

Bad	4,73 m ²
Balkon	2,17 m ² (50% von 4,33 m ²)
Flur	3,83 m ²
HWR.	5,85 m ²
Küche	11,68 m ²
Wohnen	14,54 m ²
Zimmer	14,24 m ²
Zimmer	14,24 m ²
Summe	71,28 m²



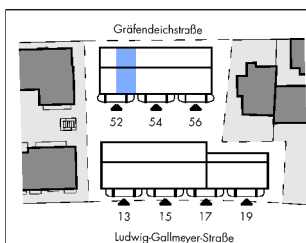
M 1:100

-Die im Plan eingezeichneten Möbel stellen nur ein Einrichtungsbeispiel dar und sind keine Leistung der ABG FRANKFURT HOLDING.

-Die Quadratmeterangaben sind ca. Angaben.

-Im rot markierten Wand- und Schachtbereich darf nicht gebohrt werden.

-Für die Stromkabel in den Trockenbauwänden sind die üblichen Installationszonen nach DIN 18015-3 zu berücksichtigen.



ABG FRANKFURT HOLDING

Wohnungsbau- und Beteiligungsgesellschaft mbH
 Niddastraße 107
 60329 Frankfurt am Main
 Telefon (0 69) 26 08 - 410



www.abg-fh.de